

федеральное государственное бюджетное образовательное учреждение
высшего образования
РОССИЙСКИЙ ГОСУДАРСТВЕННЫЙ ГИДРОМЕТЕОРОЛОГИЧЕСКИЙ
УНИВЕРСИТЕТ

Кафедра геоэкологии, природопользования и экологической безопасности

Фонд оценочных средств по учебной дисциплине

ЛАНДШАФТОВЕДЕНИЕ

Основная профессиональная образовательная программа
высшего образования по направлению подготовки

05.03.02 «География»

Направленность (профиль):

Физическая география и ландшафтоведение

Квалификация:

Бакалавр

Форма обучения

Очная

Рассмотрена и утверждена на заседании кафедры

29 декабря 2022 г., протокол № 4
Зав. кафедрой В.В. Дроздов Дроздов В.В.

Автор-разработчик:

Л.Е. Дмитричева Дмитричева Л.Е.

**1. Паспорт Фонда оценочных средств по дисциплине
ЛАНДШАФТОВЕДЕНИЕ**

Таблица 1

№	Раздел / тема дисциплины	Формируемые компетенции	Наименование средств текущего контроля
1	Введение	ПК-5 ПК-6	Письменный опрос
2	Основы теории и методологии ландшафтоведения	ПК-5 ПК-6	Письменный опрос
3	Факторы пространственной дифференциации ландшафтов.	ПК-5 ПК-6	Письменный опрос, собеседование, семинар, практические задания, кейсзадания
4	Динамика ландшафтов.	ПК-5 ПК-6	Письменный опрос, собеседование, семинар, практические задания, кейсзадания
5	Классификация и таксономия ландшафтных комплексов	ПК-5 ПК-6	Письменный опрос, собеседование, семинар, практические задания, кейсзадания
6	Природно-антропогенные ландшафты.	ПК-5 ПК-6	Письменный опрос, собеседование, семинар, практические задания, кейсзадания
7	Контрольная работа	ПК-5 ПК-6	Контрольная работа
Форма промежуточной аттестации: экзамен			

2.Перечень компетенций, с указанием этапов их формирования в процессе освоения дисциплины

Таблица 2

Формируемые компетенции	Планируемые результаты обучения по дисциплине, характеризующие этапы формирования компетенций	Виды оценочных средств
ПК-5. Способен выполнять полевые и изыскательские работы по сбору первичной информации физико-, социально-, экономико-географической направленности	Знать: <ul style="list-style-type: none"> • причины общих и локальных (местных) закономерностей территориальной физико-географической дифференциации; • общегеографические закономерности на глобальном уровне и региональном уровне; Уметь: <ul style="list-style-type: none"> • пользоваться литературными и картографическими источниками информации, а также материалами Интернета 	Задания репродуктивного уровня: Устный опрос Задания реконструктивного уровня: кейс-задача, практическое задание Задания практико-ориентированного уровня:

Формируемые компетенции	Планируемые результаты обучения по дисциплине, характеризующие этапы формирования компетенций	Виды оценочных средств
	<p>для характеристики ландшафта.</p> <ul style="list-style-type: none"> • применять на практике основные методы исследования ландшафтов; • анализировать наблюдаемые естественные процессы и явления, основываясь на интегральных представлениях о структуре и функционировании почвы и ландшафта; <p>Владеть:</p> <ul style="list-style-type: none"> • научной терминологией; • навыками самостоятельного анализа и синтеза разнообразной информации; • методами экологической оценки и мониторинга; • навыками практического применения полученных знаний при решении профессиональных задач и принятии решений в ходе осуществления хозяйственной деятельности, а также ответственность за качество работ и научную достоверность результатов; 	кейс-задача, практическое задание
<p>ПК-6. Способен проводить обработку результатов (данных), полученных в ходе полевых изысканий (исследований) географической направленности, включая проведение лабораторных анализов проб и образцов, обработку данных дистанционного зондирования, обработку результатов полевых наблюдений за социальными процессами, туристско-рекреационной деятельностью</p>	<p>Знать:</p> <ul style="list-style-type: none"> • основы общей геологии, почвоведения. <p>Уметь:</p> <ul style="list-style-type: none"> • ориентироваться в типологии и классификациях ландшафта; • логически верно, аргументировано прогнозировать возможные изменения ландшафта и биосферы в целом в будущем. <p>Владеть:</p> <ul style="list-style-type: none"> • навыками составления, чтения и анализа ландшафтных карт; • технологией составления описания ключевых компонентов ландшафта в табличной форме; • навыками сбора и обработки первичной информации о ландшафте и его структурных компонентах в полевых условиях. 	<p>Задания репродуктивного уровня: Устный опрос</p> <p>Задания реконструктивного уровня: кейс-задача, практическое задание</p> <p>Задания практико-ориентированного уровня: кейс-задача, практическое задание</p>

3. Балльно-рейтинговая система оценивания

Таблица 3

Распределение баллов по видам учебной работы

Вид учебной работы, за которую ставятся баллы	Баллы
Посещение лекционных занятий	0-7
Письменный опрос	0-2
Практическое задание, семинар	0-2
Графическая работа	0-2
Кейс - задача	0-2
Доклад	0-2
Контрольная работа	0-5
Промежуточная аттестация	0-15
ИТОГО	0-95

Таблица 4

Распределение дополнительных баллов

Дополнительные баллы (баллы, которые могут быть добавлены до 100)	Баллы
Активность на учебных занятиях*	0-5
ИТОГО	0-5

Минимальное количество баллов для допуска до промежуточной аттестации составляет 40 баллов при условии выполнения всех видов текущего контроля.

Таблица 5

Балльная шкала итоговой оценки на зачете

Оценка	Баллы
Зачтено	40-100
Незачтено	0-39

4. Содержание оценочных средств текущего контроля. Критерии оценивания Задания репродуктивного уровня:

1. Письменный опрос

Таблица 6

Раздел дисциплины	Примерные вопросы по теме
Основы теории и методологии ландшафтоведения.	1. Дать определение понятий "природный территориальный комплекс" (ПТК), "природная геосистема", 2. Привести примеры прямых и обратных связей. 3. Перечислить основные геогоризонты . 4. Привести примеры вещественных связей 5. Что входит в морфологическую структуру
Факторы пространственной дифференциации ландшафтов.	1. Привести примеры факторов пространственной дифференциации ландшафтов. 2. Дать определение сукцессии. 3. Привести примеры ландшафтных реликтов. 4. Генетические ряды ландшафтов, примеры. 5. Привести примеры ландшафтных провинций

Динамика ландшафтов.	1. Дать определение "устойчивость ландшафта". 2. Что такое восстановительная сукцессия 3. В чем особенности саморегуляции ландшафтов 4. Примеры динамических трендов. 5. Особенности природных ритмов ландшафтов.
Природно-антропогенные ландшафты.	1. Сравнить агроландшафты. 2. Привести примеры техногенных ландшафтов 3. В чем особенность городских ландшафтов. 4. Сравнить ускоренную и нормальную эрозию 5. перечислить виды динамики лесных ландшафтов

Критерии оценивания письменных ответов на вопросы

Таблица 7

Критерий	Баллы
Даны правильные и полные ответы на 5 вопросов	2
Даны правильные и полные ответы на 4 вопроса	1
Даны правильные, но неполные ответы на 5 вопросов	1
Даны правильные ответы менее, чем на 4 вопроса	0
ИТОГО	2

Задания реконструктивного уровня:

1. Семинар.

Трансформация агроландшафтов Русской равнины

1. Перечислите основные черты дореволюционной концепции ведения сельского хозяйства на Русской равнине. Почему ее можно назвать природосообразной? В чем заключается ее основной недостаток?
2. Назовите основные цели коллективизации и ее последствия для ландшафтов Русской равнины.
3. Почему освоение целинных земель обернулось катастрофой и для степных ландшафтов и для лесной зоны Русской равнины?
4. Охарактеризуйте послевоенное развитие сельского хозяйства и его последствия для ландшафтов Русской равнины. Какое непреодолимое противоречие вскрылось в этот период?

Критерии оценивания практической работы

Таблица 8

Критерий	Баллы
Тема раскрыта четко ясно и последовательно, даны ответы на дополнительные вопросы;	2
Тема раскрыта не полностью, на вопросы отвечает с помощью наводящих вопросов	1
Тема не раскрыта, студент не понимает, о чем говорит, нет ответов на дополнительные и наводящие вопросы	0
Итого	2

2. Практическое задание, кейс-задача

1. Тема Горные породы как литологическая основа ландшафта

Цель работы: знакомство с особенностями состава и свойствами основных четвертичных отложений Русской равнины.

Задание: на основе анализа таблиц гранулометрического, валового состава, химических, физических и морфологических свойств горных пород оценить их влияние на формирование ландшафта.

2. Тема Основные формы рельефа как фактор формирования ландшафта

Цель работы: знакомство с основными формами рельефа и особенностями их формирования Русской равнины.

Задание: на основе анализа схем, физических карт, аэрофотоснимков, оценить влияние рельефа на формирование ландшафта.

3. Тема Классификация ландшафта

Цель работы: знакомство с принципами классификации ландшафтов

Задание: на основе предложенных материалов (таблиц, фотографий, аэрофотоснимков) дать полное классификационное название ландшафта.

Критерии оценивания практической работы

Таблица 9

Критерий	Баллы
Решены все задачи, дано обоснование решений	2
Решены не все задачи, дано обоснование решений	1
Решены все задачи, обоснование решений дано не полностью	1
Нет решения и обоснования	0
Итого	2

3. Примерные задания итоговой контрольной работы

1. Подчеркните объекты, термины и процессы, характерные для таежного типа ландшафтов: Ковыль, мерзлота, промывной водный режим, колок, бегемот, типчак, лемминг, серозем, скорпион, дуб, пятна-медальоны, выпотной водный режим, ерник, глухарь, рямь, лещина, гинкго, гумусонакопление, согра, сайгак, соры, оподзоливание, дрофа, солянка, байрачный лес, водозастойный водный режим, росомаха, такыры, бор, оглеение, саксаул, песок, непромывной водный режим, карликовая береза, верблюды.

2. Исследователь, описывая растительность на опытной площадке, выявил следующие виды растений:

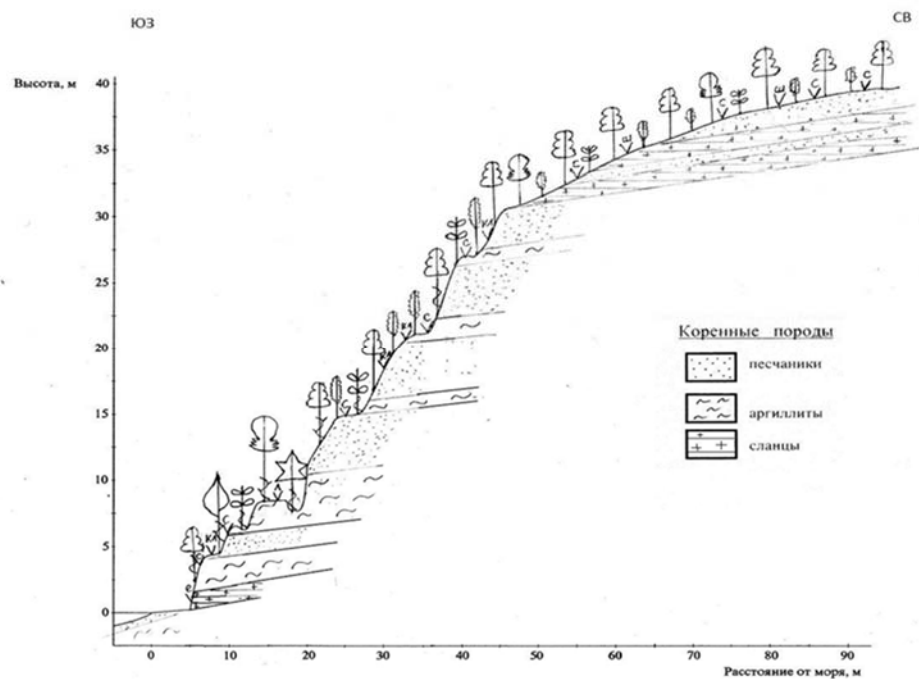
Ель сибирская, береза бородавчатая, сосна обыкновенная, сосна сибирская, пихта сибирская, жимолость татарская, черника миртолистная, кислица обыкновенная, полынь серебристая, грушанка круглолистная.

Определить в какой природной зоне находилась опытная площадка. Дать ее краткую характеристику. Одно из растений указано по ошибке, определить лишнее растение.

3. Дать характеристику флювио-гляциальным отложениям

4. Перечислить денудационные формы рельефа

5. Планируется строительство нового гостиничного комплекса на горнолыжном курорте Северного Кавказа. Курортный поселок расположен в горной долине на высоте 2000 м. Для застройки нужно выбрать один из трех участков. Первый находится на нижней окраине поселка, в пределах валунно-галечниковой речной террасы со старым сосновым лесом, прилегающие склоны долины также густо залесены сосной. Второй - незастроенный центр поселка, вблизи ручья притока основной реки; здесь сформировался гривисто-волнистый микрорельеф, отложения песчано-валунно-галечниковые, растительность представлена разновозрастными сосняками с большим участием луговых полей и обнаженных крупных валунов. Третий - на верхней окраине поселка, в пределах валунно-галечниковой террасы с березово-сосновым разреженным лесом, прилегающий склон южной экспозиции густо залесен сосной, на склоне северной экспозиции чередуются участки сосняков, березового криволесья и лугов. Рекомендуйте наиболее подходящий участок. Ответ обоснуйте.



6. На профиле проведите границы фаций, подурочищ, урочищ. Назовите критерии выделения этих ПТК. Укажите возможную историю развития ландшафта.

Критерии оценивания контрольной работы

Таблица 10

Критерий	Баллы
Даны ответы на 100-95% заданий	5
Даны ответы на 95-85% заданий	4
Даны ответы на 85-75% заданий	3
Даны ответы на 75-65% заданий	2
Даны ответы на 65-55% заданий	1
Даны ответы менее, чем 55% заданий	0
Итого	5

Задания практико-ориентированного / исследовательского / творческого уровня:

1. Индивидуальное творческое задание

Тема Сады и парки как пример культурного ландшафта

Разработать проект преобразования заданного участка территории в регулярный/пейзажный парк (по выбору студента). При составлении проекта необходимо учитывать исходные свойства ландшафта и перечень обязательных элементов, принятых в выбранной традиции.

Критерии оценивания работы студента

Таблица 11

Критерий	Баллы
в проекте корректно учтены особенности исходного ландшафта и соблюдены принципы выбранной традиции садово-паркового искусства	2
в проекте не учтены особенности исходного ландшафта или не соблюдены принципы выбранной традиции садово-паркового искусства	1
проект противоречит особенностям исходной территории и/или не содержит двух и более обязательных элементов, либо содержит элементы чуждые выбранной традиции.	0
Итого	2

2. Графическая работа.

Тема Морфологическая структура ландшафта

Пользуясь физической картой, схемой четвертичных отложений, описанием растительности и почвенного покрова построить ландшафтную катену. Выделить основные морфологические элементы ландшафта: фации, и подурочища и урочища.

Критерии оценивания работы студента

Таблица 12

Критерий	Баллы
Работа выполнена полностью и правильно	2
Работа выполнена полностью, есть незначительные ошибки	1
Работа выполнена неправильно или невыполненная работа	0
Итого	2

5.Содержание оценочных средств промежуточной аттестации. Критерии оценивания

Форма промежуточной аттестации по дисциплине – экзамен

Форма проведения экзамена: устно по билетам

Перечень вопросов для подготовки к экзамену:

ПК-5, ПК-6

Перечень вопросов к зачету

1. Объект, предмет, задачи и методы ландшафтоведения.
2. Определение ландшафта, местности, урочища и фации. Критерии их выделения на местности.
3. Общие черты ландшафта, как основной типологической единицы территории.
4. Прямые и обратные ландшафтные связи.
5. Пространственно-временная структура ландшафта.
6. Понятие устойчивости ПТК. 7. Факторы устойчивости ПТК
7. Влагооборот в ландшафте.
8. Биогенный кругооборот вещества и продуктивность биоты.
9. Круговорот химических веществ.
10. Время как естественный показатель устойчивости ПТК.
11. Ландшафт – система взаимосвязанных компонентов. Влияние тектонического и геологического строения и рельефа территории на развитие ее ландшафтов и их связь с остальными компонентами ландшафта.

12. Ландшафт – система взаимосвязанных компонентов. Взаимное влияние почвы и растительности территории на развитие ее ландшафтов и их связь с остальными компонентами ландшафта.
13. Ландшафт – система взаимосвязанных компонентов. Влияние животного мира и климата территории на развитие ее ландшафтов и их связь с остальными компонентами ландшафта.
14. Рельеф зоны ледниковой денудации: область распространения, общие черты, характеристика «бараньих лбов», «курчавых» скал, сельг, экзарационных (выпаханных) равнин, друмлинов и друмлинных полей.
15. Рельеф зоны ледниковой аккумуляции: характеристика донно-моренных равнин (равнин основной морены), конечных морен и межлопастных морен.
16. Водно-ледниковый рельеф. Характеристика водно-ледниковых (зандровых) равнин, дюнных полей, озерно-ледниковых равнин и каналов сброса ледниковых вод, камов и озов.
17. Ландшафты лесной зоны Русской равнины. Характеристика еловых лесов, занимающих конечно-моренные гряды и моренные равнины. Основные черты ели, как строителя биоценоза. Характерные спутники ели и типичные почвы еловых лесов.
18. Ландшафты лесной зоны Русской равнины. Характеристика лесов, покрывавших озерноледниковые равнины до освоения их человеком. Характеристика сосновых лесов на водноледниковых равнинах. Основные черты сосны, как строителя биоценоза. Типичные спутники сосны и почвы, формирующиеся под сосновым лесом.
19. Основные варианты хвойно-широколиственных лесов Русской равнины. Главные причины их активного сведения в ходе антропогенного освоения данной территории.
20. Болотные ландшафты. Классификации болот по типу питания и трофности.
21. Полярные и приполярные ландшафты, их распространение.
22. Бореальные и бореально-суббореальные ландшафты, их основные различия.
23. Основные функции ландшафтов. Из чего складывается природно-ресурсный потенциал ландшафтов.
24. Динамика и устойчивость ландшафтов.
25. Ландшафтообразующие факторы.
26. Главные закономерности ландшафтной дифференциации земной поверхности.
27. Техногенные ландшафты
28. Рекультивация нарушенных ландшафтов.
29. Цикличность, периодичность и функционирование геосистем
30. Лесопользование и антропогенное изменение лесных ландшафтов
31. Трансформация агроландшафтов. Основные черты сельскохозяйственного использования территории
32. Эволюция и деградация ландшафтов
33. Функционирование ландшафтов.
34. Системный экологический кризис ландшафтов лесной зоны Русской равнины: его истоки, основные этапы развития и главные признаки.
35. Садово-парковое искусство.
36. Городские ландшафты.
37. Границы ландшафта и его морфологические единицы.

Таблица 13.

Критерии оценивания промежуточной аттестации в форме зачет

Критерий	Баллы
Полный и правильный ответ на оба вопроса билета, а также на дополнительные вопросы;	15
Полный и правильный ответ на оба вопроса билета, несущественные неточности и шероховатости в ответах на дополнительные вопросы	10
недостаточно полный ответ на один из вопросов билета, неполные и нечеткие ответы на дополнительные вопросы	5
неправильный ответ или отсутствие ответа на один или оба вопроса билета.	0
Итого	0-15